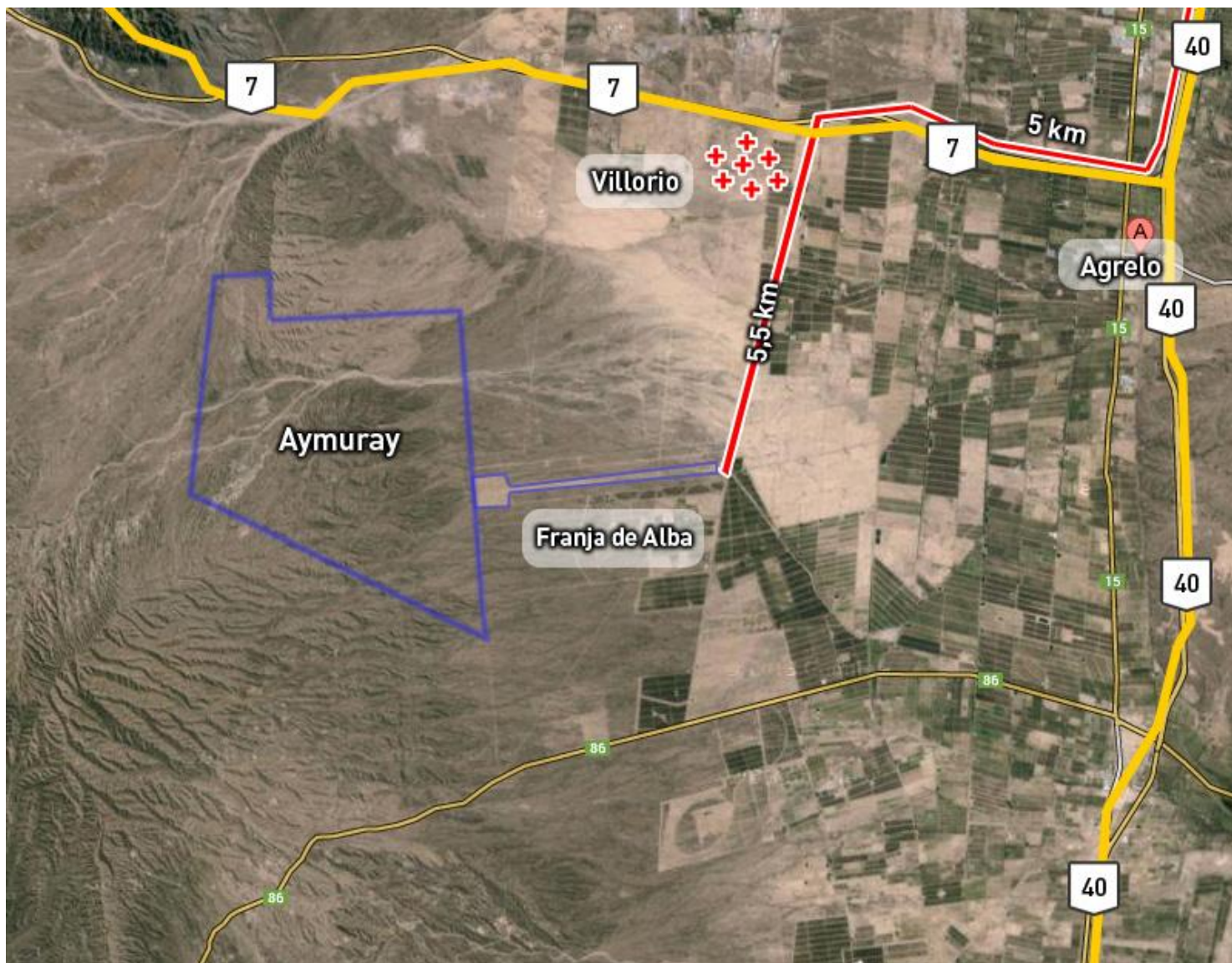


PLANOS DE ACCESO AYMURAY





INDICACIONES:

La distancia total desde la ciudad de Mendoza hasta Aymuray es de unos 40km. Desde Mendoza tomar Acceso Sur (ruta nacional 40), hasta la intersección con la ruta 7 que lleva a Chile. Tomar ruta 7 a la derecha. Recorrer unos 5km. Pasando la bodega Séptima, a la izquierda sale un camino consolidado, que conecta la ruta 7 con la 86 (conocida como Picada a Tupungato). Sobre este camino, a los 5km aproximadamente, se encuentra el acceso a Franja de Alba.

COORDENADAS PARA GPS:

33°09'31.75"S 68°58'43.59"W